

# 一般国道452号供用開始位置図

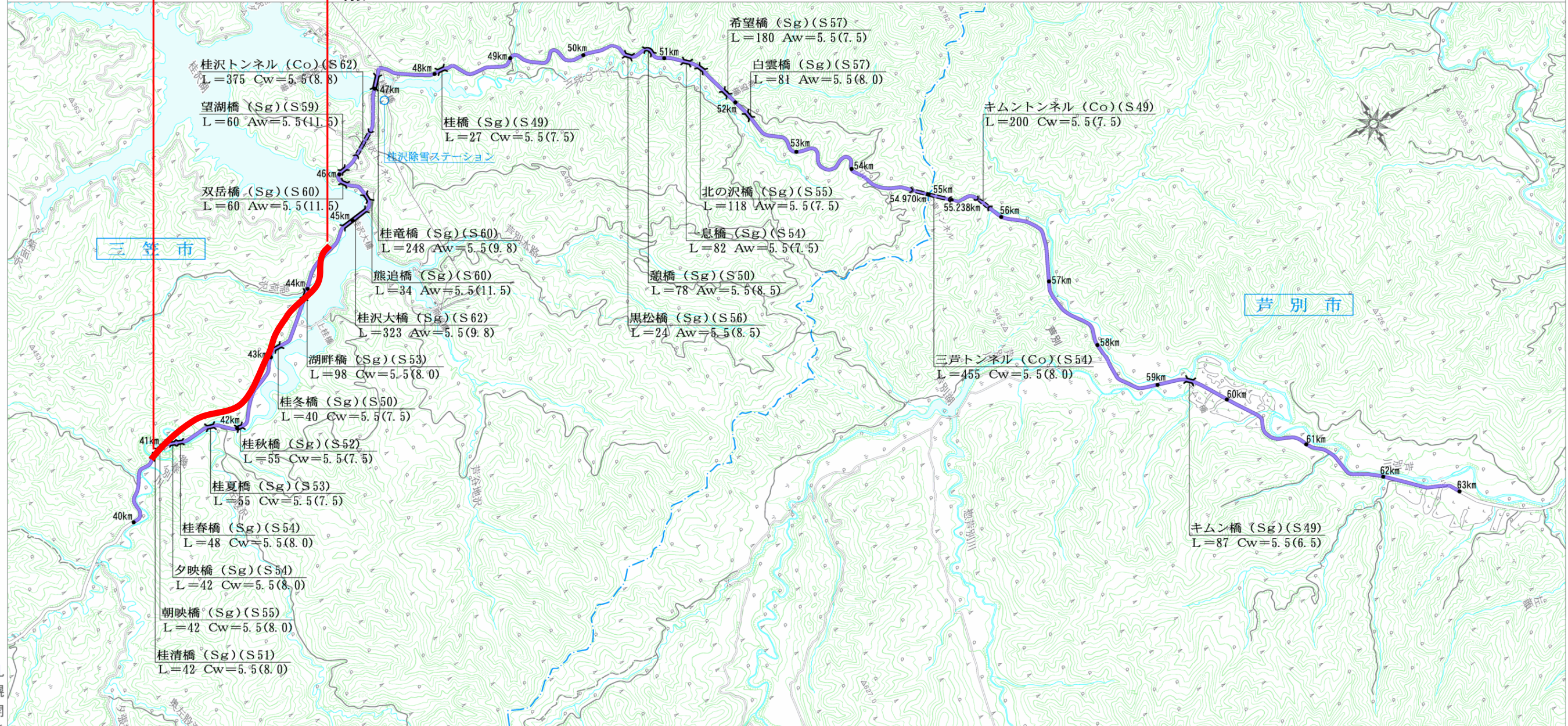
起点 三笠市桂沢国有林石狩空知森林計画区空知森林管理署397林班い<sub>1</sub>小班

終点 同市桂沢国有林石狩空知森林計画区空知森林管理署403林班ハ小班

L=3.597km

起点

終点



四五二号

五ノ三

夕張国道

3/5

四五二号

五ノ三

夕張国道

3/5

札幌開発建設部

縮尺 1/50,000

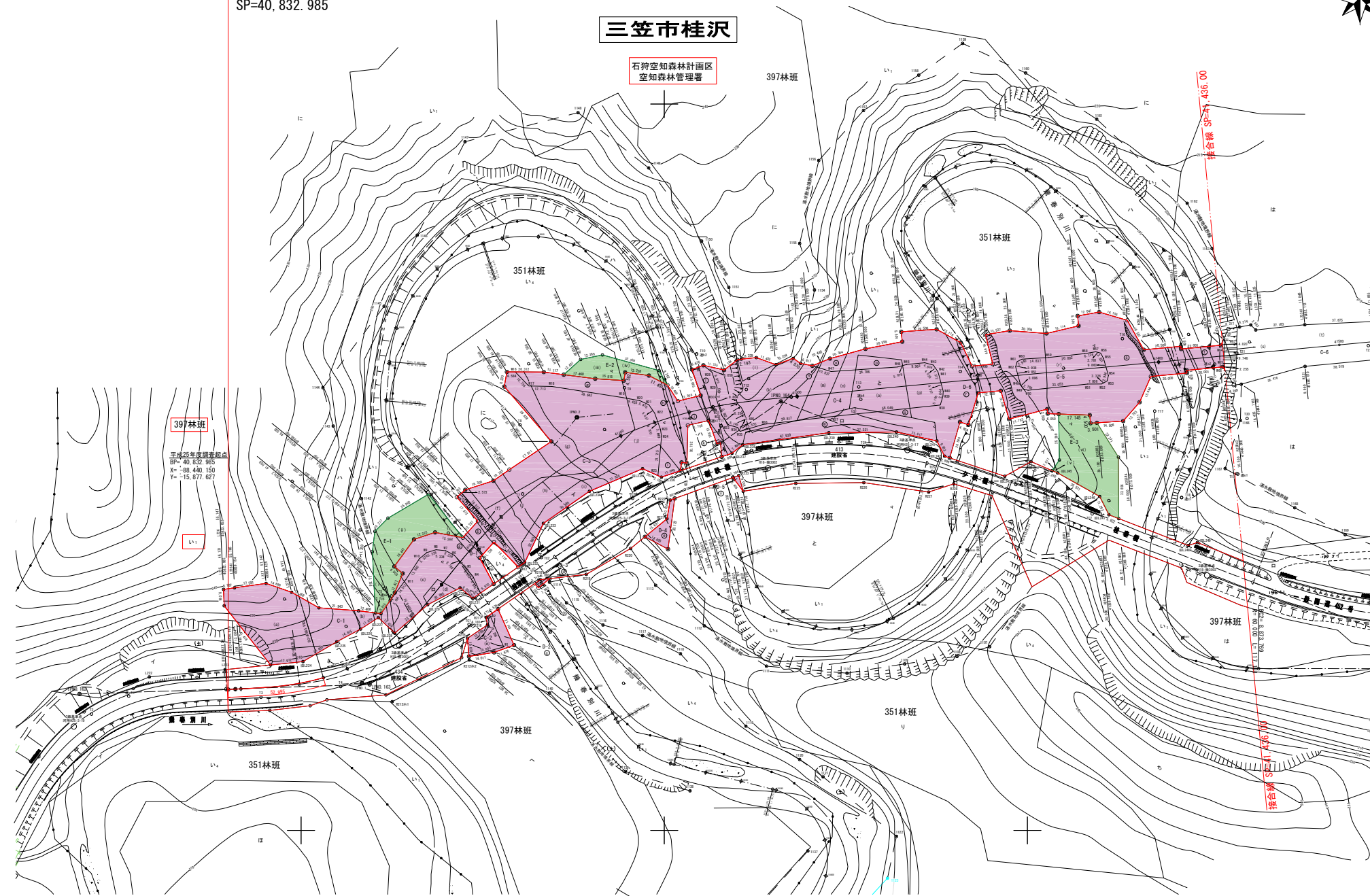


# 供用開始図(1)

起点  
 三笠市桂沢国有林石狩空知森林計画区  
 空知森林管理署397林班い1小班  
 SP=40,832.985

三笠市桂沢

石狩空知森林計画区  
 空知森林管理署



A0→A3 縮小率35.3%

一般国道452号

供用開始図(1)

縮尺 1:1000

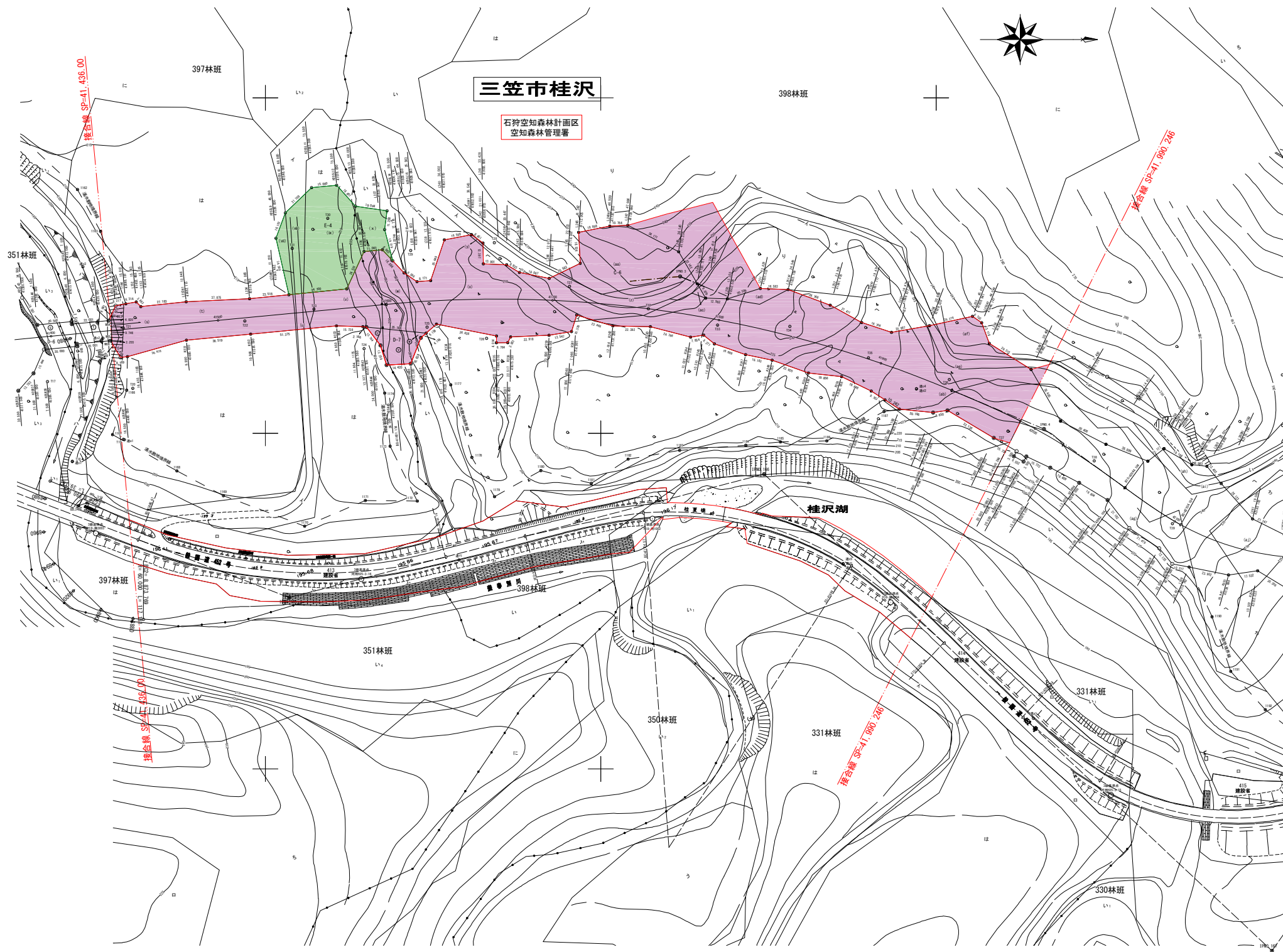
6葉の内1号

凡例	<span style="border: 1px solid red; display: inline-block; width: 10px; height: 10px;"></span> 供用済み部分
	<span style="background-color: #d8bfd8; display: inline-block; width: 10px; height: 10px;"></span> 供用開始する部分
	<span style="background-color: #90ee90; display: inline-block; width: 10px; height: 10px;"></span> 供用しない部分

# 供用開始図(2)

三笠市桂沢

石狩空知森林計画区  
空知森林管理署



A0→A3 縮小率35.3%

一般国道452号

供用開始図(2)

縮尺 1:1000 6葉の内2号

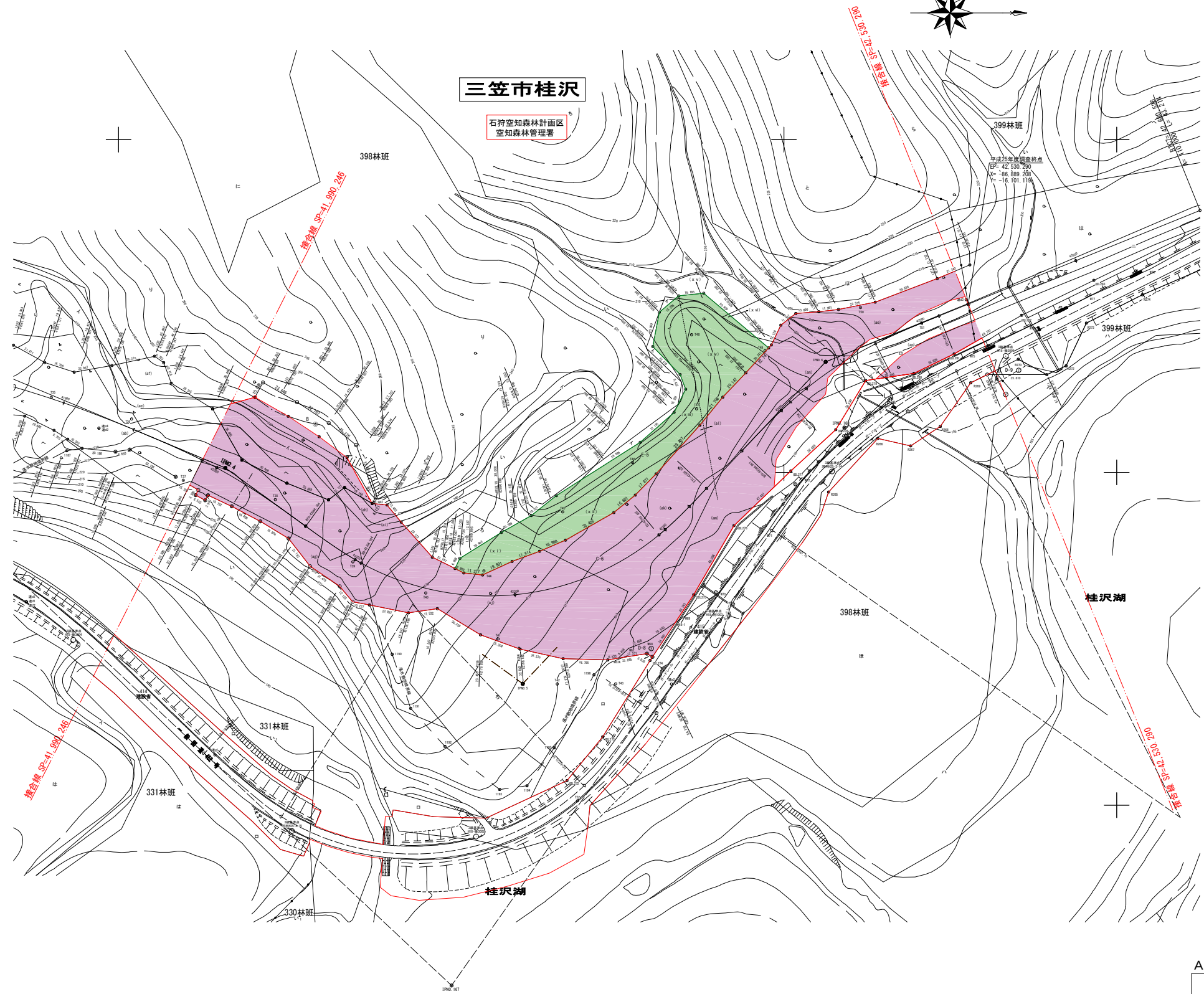
凡例		供用済み部分
		供用開始する部分
		供用しない部分



# 供用開始図(3)

三笠市桂沢

石狩空知森林計画区  
空知森林管理署

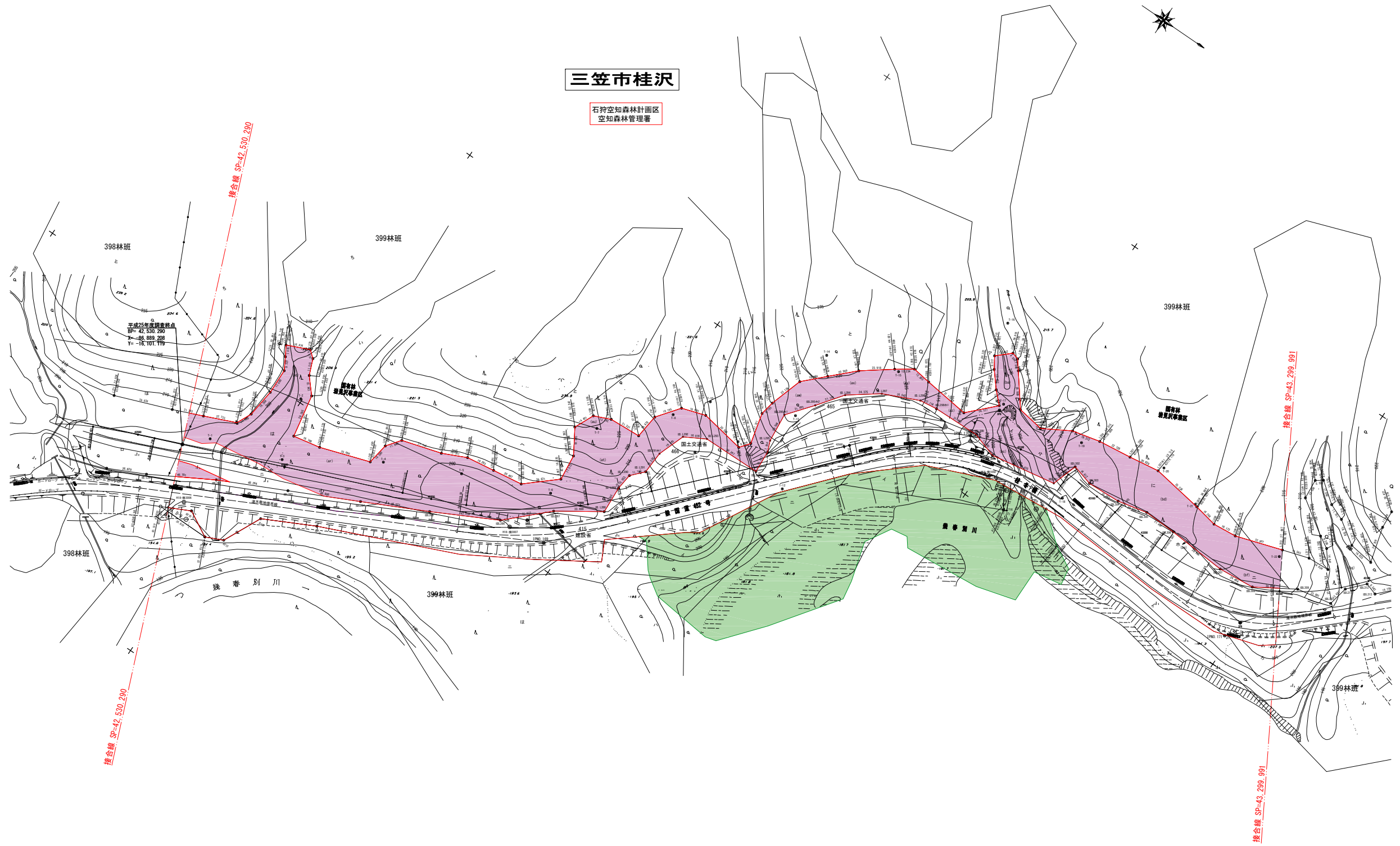


A0→A3 縮小率35.3%	
一般国道452号	
供用開始図(3)	
縮尺 1:1000	6葉の内3号
凡例	<span style="border: 1px solid red; display: inline-block; width: 10px; height: 10px;"></span> 供用済み部分
	<span style="background-color: #d8bfd8; display: inline-block; width: 10px; height: 10px;"></span> 供用開始する部分
	<span style="background-color: #90ee90; display: inline-block; width: 10px; height: 10px;"></span> 供用しない部分

# 供用開始図(4)

## 三笠市桂沢

石狩空知森林計画区  
空知森林管理署



A0→A3 縮小率35.3%	
一般国道452号	
供用開始図(4)	
縮尺 1:1000	6葉の内4号
凡例	<span style="border: 1px solid red; display: inline-block; width: 10px; height: 10px;"></span> 供用済み部分
	<span style="background-color: #d8bfd8; display: inline-block; width: 10px; height: 10px;"></span> 供用開始する部分
	<span style="background-color: #90ee90; display: inline-block; width: 10px; height: 10px;"></span> 供用しない部分

# 供用開始図(5)

## 三笠市桂沢

石狩空知森林計画区  
空知森林管理署



A0→A3 縮小率35.3%	
一般国道452号	
供用開始図(5)	
縮尺 1:1000	6葉の内5号
凡例	<span style="border: 1px solid red; display: inline-block; width: 10px; height: 10px;"></span> 供用済み部分
	<span style="background-color: #d8bfd8; display: inline-block; width: 10px; height: 10px;"></span> 供用開始する部分
	<span style="background-color: #90ee90; display: inline-block; width: 10px; height: 10px;"></span> 供用しない部分



# 供用開始図(6)

## 三笠市桂沢

石狩空知森林計画区  
空知森林管理署

終点  
同市桂沢国有林石狩空知森林計画区  
空知森林管理署403林班ハ小班  
SP=44,429.565(3.597km)



平成21年度調査基点  
SP=44,612.885  
N=-85,184,908  
E=-17,169,901

平成26年度調査基点  
SP=44,621.050  
N=-85,178,344  
E=-17,170,913

A0→A3 縮小率35.3%

一般国道452号

供用開始図(6)

縮尺 1:1000 6葉の内6号

- 凡例
- 供用済み部分
  - 供用開始する部分
  - 供用しない部分