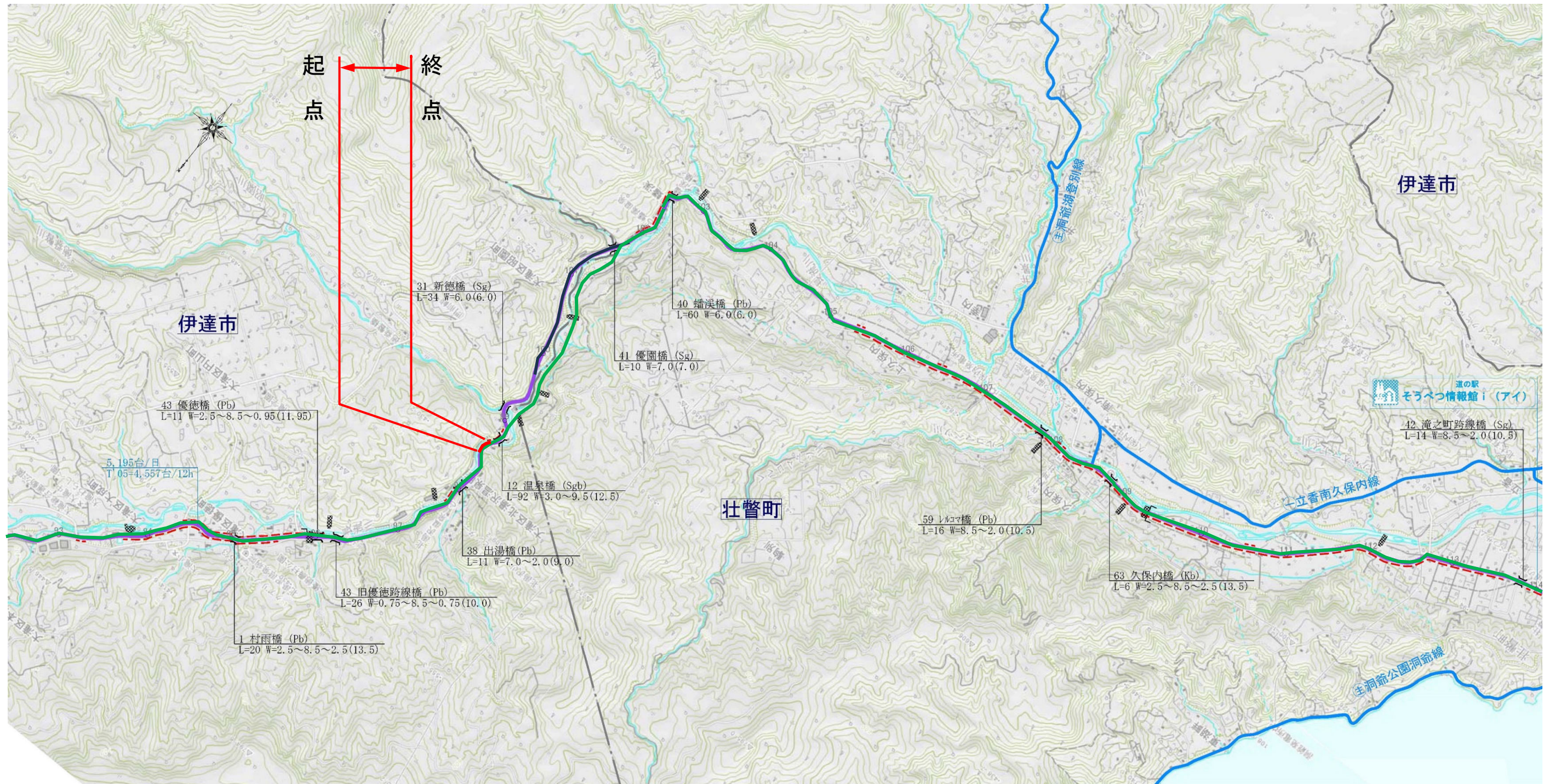
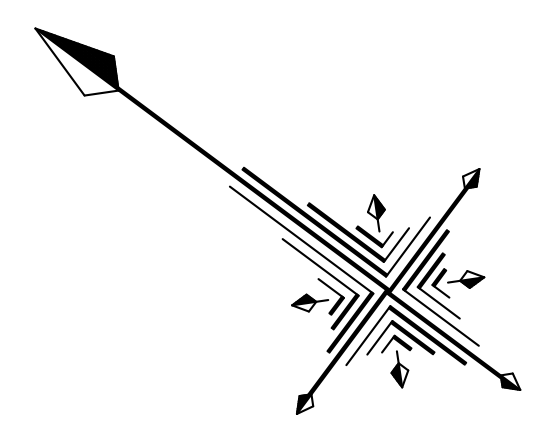


一般国道453号 供用開始位置図

起点 伊達市大滝区北湯沢温泉町437番
 終点 同市大滝区北湯沢温泉町445番
 L= 0.130 km



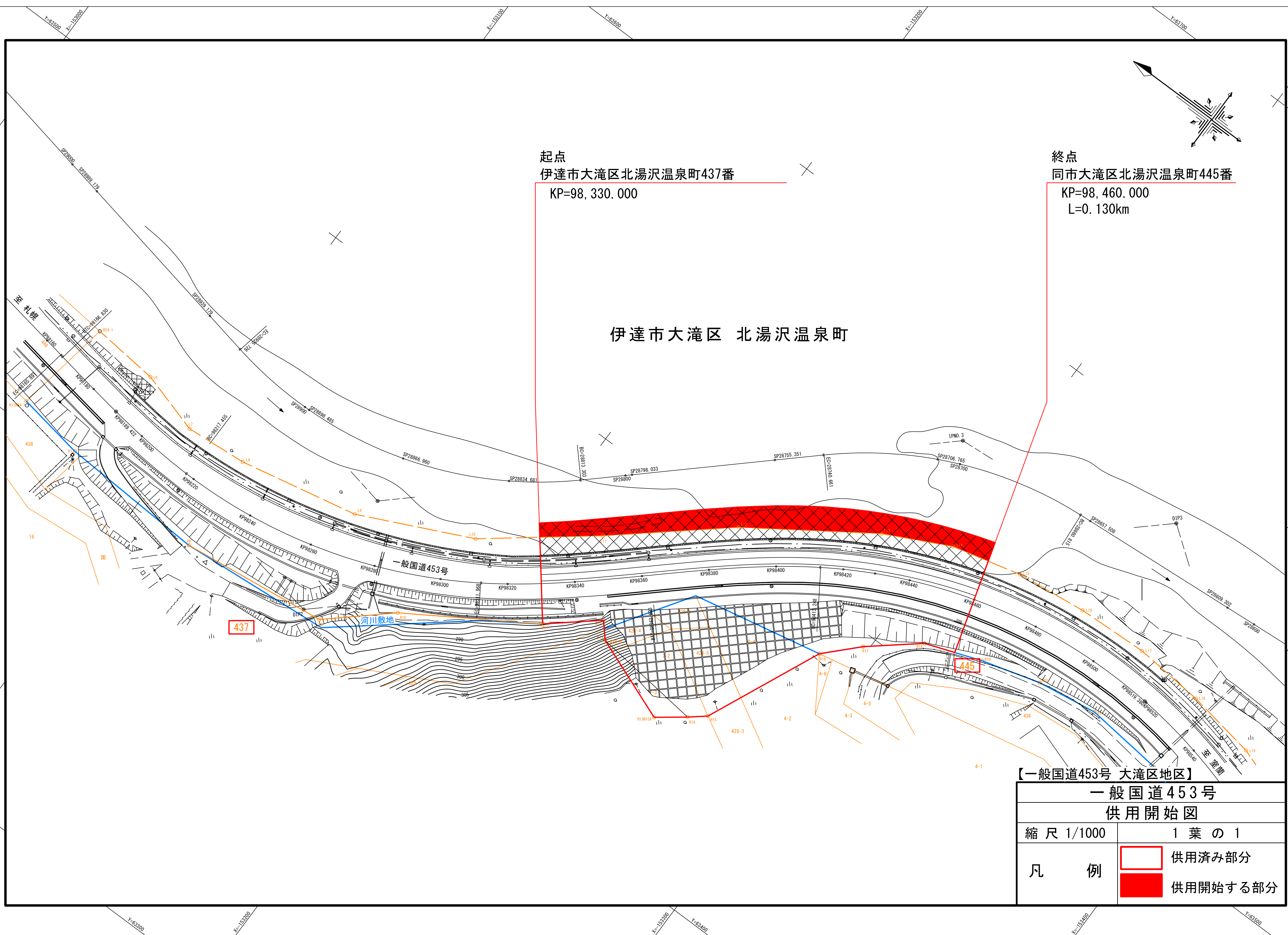
図名	供用開始位置図		
縮尺	1/50000	図番	
事業者名	北海道開発局 室蘭開発建設部		





起点
伊達市大滝区北湯沢温泉町437番
KP=98, 330. 000

終点
同市大滝区北湯沢温泉町445番
KP=98, 460. 000
L=0. 130km

伊達市大滝区 北湯沢温泉町



【一般国道453号 大滝区地区】

一般国道453号	
供用開始図	
縮尺 1/1000	1 葉 の 1
凡 例	 供用済み部分
	 供用開始する部分