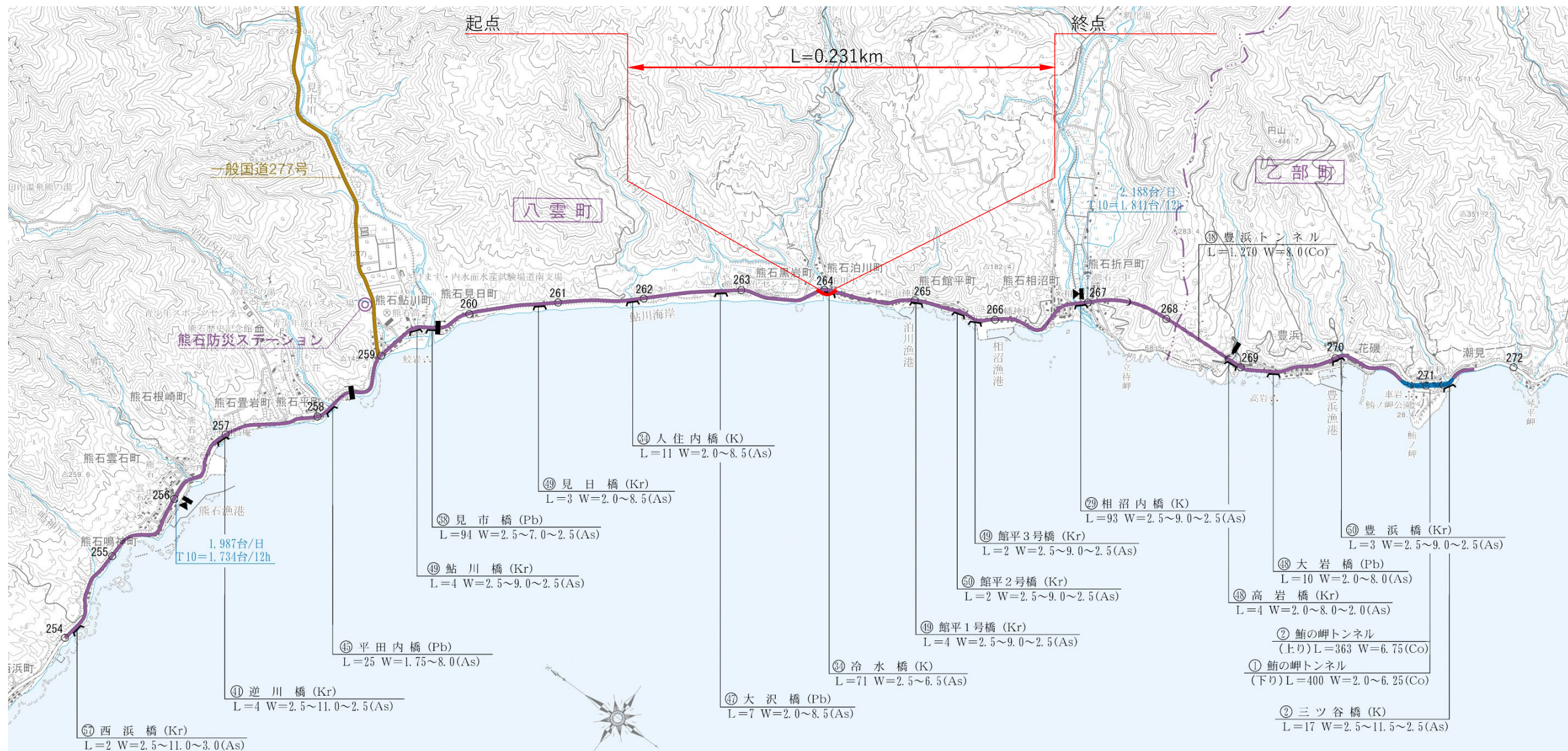


# 一般国道229号、276号及び277号 供用開始位置図

起点：北海道二海郡八雲町熊石黒岩町22番3

終点：同町熊石泊川町1182番10 L=0.231km

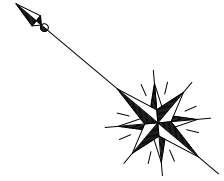


縮尺 1:50,000

# 供用開始図

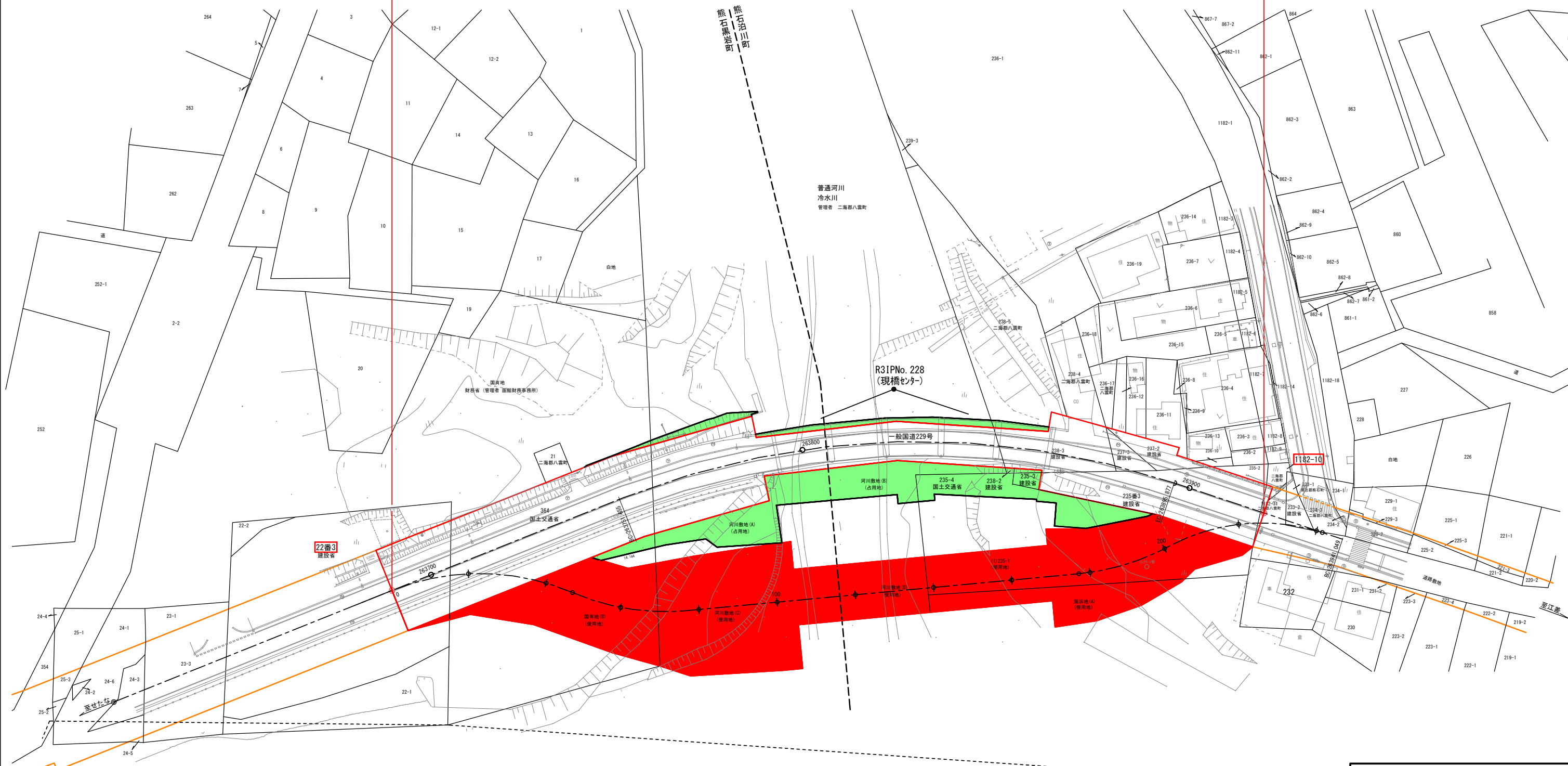
二海郡八雲町熊石黒岩町

二海郡八雲町熊石泊川町



供用開始起点  
北海道二海郡八雲町熊石黒岩町22番3  
KP=263. 689. 273

供用開始終点  
同町熊石泊川町1182番10  
KP=263. 919. 960  
L=0. 231km



一般国道229号、276号及び277号	
供用開始図	
縮尺 1/1000	1葉の1
凡 例	<span style="border: 1px solid red; padding: 2px;"> </span> 供用済み部分
	<span style="background-color: red; padding: 2px;"> </span> 供用開始する部分
	<span style="background-color: lightgreen; padding: 2px;"> </span> 供用しない部分